



**HR Inc. Cambodia**

**ថ្នាក់ ឧត្តមសិក្សា និងការជ្រើសរើសវគ្គបណ្តុះបណ្តាលវិជ្ជាជីវៈ  
កម្មវិធីអភិវឌ្ឍន៍ធនធានមនុស្ស**

**ការត្រៀមខ្លួនសំរាប់ការងារនាពេលអនាគត**

វិទ្យាស្ថានជាតិអប់រំ

ថ្ងៃទី ០៤ កញ្ញា ២០០៩



# អ្វីដែលនិយោជក ត្រូវការ?

## កម្មករ :

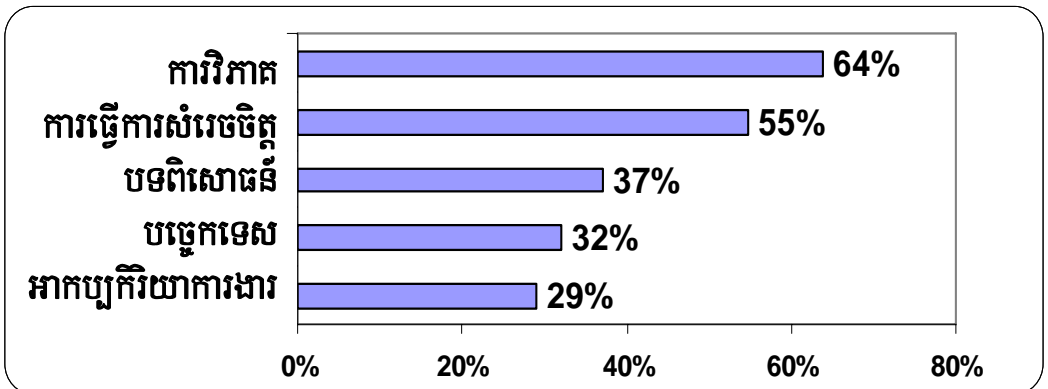
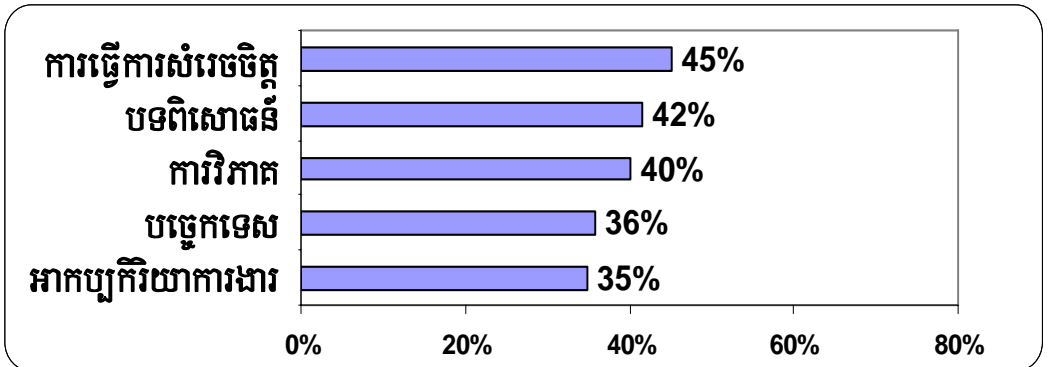
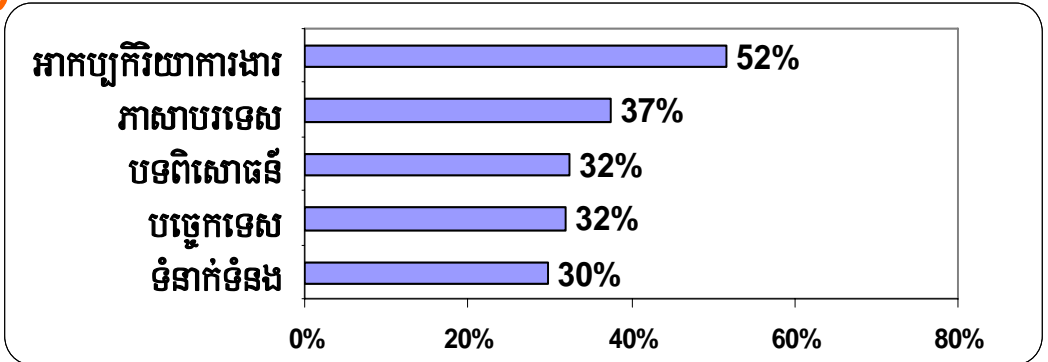
កម្មករដែលមានអាកប្បកិរិយា  
ស្អាត ពិបាករកខ្លាំងណាស់

## កម្មករជំនាញ :

ស្ទើរតែគ្រប់ជំនាញគឺពិបាករក  
ជាពិសេសជំនាញក្នុងការ  
សំរេចចិត្ត

## បុគ្គលិកអាជីព :

ជំនាញក្នុងការវិភាគ និង សំរេច  
ចិត្ត គឺពិបាករកខ្លាំងណាស់





# តើអ្វីទាំងអស់នេះមានន័យដូចម្តេចសំរាប់យុវជន?

មិនសំខាន់ថាអ្នកសិក្សាមុខវិជ្ជាអ្វីនោះទេ អ្វីដែលសំខាន់នោះគឺអ្នកត្រូវធ្វើយ៉ាងណាដើម្បីយកជំនាញ និង ចំណេះដឹងរបស់អ្នកទៅប្រើប្រាស់ក្នុងការបំពេញការងារ ។

## ○ ជំនាញសំខាន់ៗត្រូវសិក្សា និង អភិវឌ្ឍន៍

- ភាសាបរទេស
  - អង់គ្លេស ចិន បារាំង ជប៉ុន និង កូរ៉េ ជាដើម
- ចំណេះដឹងផ្នែកកុំព្យូទ័រ
- ជំនាញក្នុងការទំនាក់ទំនង
  - ការស្តាប់ និង ឆ្លើយតបអោយបានច្បាស់លាស់
- ភាពជាអ្នកដឹកនាំ
- ការធ្វើការងារជាក្រុម



**ចូរចងចាំថា:** អ្វីដែលអ្នកសិក្សាមិនសុទ្ធតែមានន័យថា អ្នកនឹងក្លាយជាអ្នកឯកទេសនៃជំនាញនោះទេ ។



# តើអ្វីទាំងអស់នេះមានន័យដូចម្តេចសំរាប់យុវជន?

មិនសំខាន់ថាអ្នកសិក្សាមុខវិជ្ជាអ្វីនោះទេ អ្វីដែលសំខាន់នោះគឺអ្នកត្រូវធ្វើយ៉ាងណាដើម្បីយកជំនាញ និង ចំនេះដឹងរបស់អ្នកទៅប្រើប្រាស់ក្នុងការបំពេញការងារ ។

## ○ ជំនាញសំខាន់ៗត្រូវសិក្សា និង អភិវឌ្ឍន៍

- ទំនាក់ទំនងអន្តរបុគ្គល
- ភាពម្ចាស់ការលើខ្លួនឯង
- អាចរៀនជំនាញថ្មីៗឆាប់រហ័ស
- អាចទំនាក់ទំនងជាមួយមនុស្សគ្រប់វ័យ និងគ្រប់ជាន់ថ្នាក់



**ចូរចងចាំថា:** អ្វីដែលអ្នកសិក្សាមិនសុទ្ធតែមានន័យថា អ្នកនឹងក្លាយជាអ្នកឯកទេសនៃជំនាញនោះទេ ។



# ទស្សនៈ វិស័យរបស់និស្សិត និង និយោជក

និស្សិតភាគច្រើនយល់ឃើញថា ពួកគេអាចរកការងារល្អមួយធ្វើបាន លុះត្រាតែពួកគេមានសញ្ញាបត្រថ្នាក់ឧត្តមសិក្សា ។ ក៏ប៉ុន្តែវាមិនមែនជាការយល់ឃើញត្រឹមត្រូវទាំងស្រុងនោះទេសំរាប់ទស្សនៈវិស័យរបស់និយោជក ។

○ អ្វីក៏ដោយដែលអ្នកសិក្សា ទោះជាវគ្គសិក្សាខ្លីៗ វគ្គបណ្តុះបណ្តាល វិជ្ជាជីវៈ រឺ ថ្នាក់ឧត្តមសិក្សា អ្នកត្រូវតែ :

- កសាង និង បង្កើនទំនុកចិត្តរបស់អ្នក
- រៀនយកជំនាញ និង ចំនេះដឹងទៅប្រើប្រាស់ក្នុងការងារ
- ហ៊ានសួរដើម្បីស្វែងយល់ពីអ្វីដែលអ្នកកំពុងរៀន និង ស្រាយចំងល់
- កុំគ្រាន់តែទៅសាលា អ្នកត្រូវតែខំប្រឹងសិក្សា និង ក្រេបជញ្ជក់យក បទពិសោធន៍ពីការសិក្សា

អ្នកដែលហ៊ានសួរសំណួរនៅក្នុងថ្នាក់គឺស្មើស្មើតែរយៈពេលប្រាំនាទីប៉ុណ្ណោះ ប៉ុន្តែអ្នកដែលមិនហ៊ានសួរនឹងស្មើស្មើជារៀងរហូត ។



# ទស្សនៈ វិស័យរបស់និស្សិត និង និយោជក

និស្សិតភាគច្រើនយល់ឃើញថា ពួកគេអាចរកការងារល្អមួយធ្វើបាន លុះត្រាតែពួកគេមានសញ្ញាបត្រថ្នាក់ឧត្តមសិក្សា ។ ក៏ប៉ុន្តែវាមិនមែនជាការយល់ឃើញត្រឹមត្រូវទាំងស្រុងនោះទេសំរាប់ទស្សនៈវិស័យរបស់និយោជក ។

○ អ្វីក៏ដោយដែលអ្នកសិក្សា ទោះជាវគ្គសិក្សាខ្លីៗ វគ្គបណ្តុះបណ្តាល វិជ្ជាជីវៈ រឺ ថ្នាក់ឧត្តមសិក្សា អ្នកត្រូវតែ :

- កសាង និង បង្កើនបណ្តាញទំនាក់ទំនងជាមួយមនុស្សដែលអ្នកស្គាល់
- ស្វែងយល់ពីរបៀបទំនាក់ទំនងជាមួយអ្នកដទៃ
- ស្វែងយល់ពីរបៀបទំនាក់ទំនងអោយមានប្រសិទ្ធភាព



# ខ្ញុំចង់ក្លាយជា...

រាល់បំណងប្រាថ្នា អ្នកត្រូវតែមានផែនការច្បាស់លាស់ដើម្បីសំរេចនូវសេចក្តីប្រាថ្នានោះ ហើយអ្នកត្រូវតែចេះបត់បែនទៅតាម កាលៈទេសៈ និង ពេលវេលាក្នុងការឆ្ពោះទៅកាន់គោលដៅរបស់អ្នក ។

- កំណត់គោលដៅដើម្បីសំរេចនូវក្តីសុបិន្តរបស់អ្នក
- ចេះបត់បែនចំពោះការផ្លាស់ប្តូរ និង ទទួលយកអ្វីដែលថ្មី
- ត្រៀមខ្លួនជាស្រេចដើម្បីទទួលយកការប្រែប្រួលប្រសិនបើគំនិត របស់អ្នក និងបរិស្ថានជុំវិញត្រូវបានផ្លាស់ប្តូរ ។



# ការជ្រើសរើសមុខជំនាញសិក្សា

ការស្វែងយល់ពីភាពខុសគ្នានៃវិជ្ជាជីវៈនីមួយៗ និងជួយអោយអ្នកបានយល់ដឹងកាន់តែប្រសើរអំពីការងារប្រភេទណាដែលអ្នកចង់ធ្វើ និង មុខវិជ្ជាមួយណាដែលអ្នកគួរតែជ្រើសរើស ។ ពេលជ្រើសរើសមុខវិជ្ជាសិក្សា អ្នកគួរជ្រើសយកមុខវិជ្ជាណាដែលអ្នកចូលចិត្ត ។

វិជ្ជាជីវៈ	បុគ្គលិកលក្ខណៈ និង ការទទួលខុសត្រូវរបស់វិជ្ជាជីវៈនីមួយៗ
<p>គណនេយ្យ</p> <p>ហិរញ្ញវត្ថុ</p> <p>សវនកម្ម</p>	<ul style="list-style-type: none"> <li>● ចូលចិត្តធ្វើការជាមួយលេខនព្វន្ត</li> <li>● ស្មោះត្រង់ ជាក់លាក់ មានរបៀបរៀបរយ និង ការផ្តោតលើលទ្ធផលជាចំបង</li> <li>● ស្ទើរតែគ្រប់ពេលវេលាដែលអ្នកត្រូវចំណាយពេលយ៉ាងច្រើនអង្គុយធ្វើការ បុន្តែអ្នកក៏ត្រូវមាន ទំនាក់ទំនងជាមួយមនុស្សផ្សេងៗ ដូចជាមន្ត្រីពន្ធដារ និង អាជ្ញាធរដទៃទៀតផងដែរ... ។</li> <li>● ការងាររបស់អ្នកនឹងចាប់ផ្តើមពីការកត់ត្រាចំនួន ចំនាយ អោយបានត្រឹមត្រូវ ធ្វើវិកយ័បត្រ លើការចំនាយ រក្សាឯកសារ ការគ្រប់គ្រងលុយកាក់ចំណាយលើឧបករណ៍ប្រើប្រាស់ក្នុង ការិយាល័យ រហូតដល់ការគ្រប់គ្រងលំហូរសាច់ប្រាក់ រៀបចំរបាយការណ៍ហិរញ្ញវត្ថុ ធ្វើផែនការប្រចាំឆ្នាំជាដើម ។</li> </ul>



# ការជ្រើសរើសមុខជំនាញសិក្សា

ការស្វែងយល់ពីភាពខុសគ្នានៃវិជ្ជាជីវៈនីមួយៗ និងជួយអោយអ្នកបានយល់ដឹងកាន់តែប្រសើរអំពីការងារប្រភេទណាដែលអ្នកចង់ធ្វើ និង មុខវិជ្ជាមួយណាដែលអ្នកគួរតែជ្រើសរើស ។ ពេលជ្រើសរើសមុខវិជ្ជាសិក្សា អ្នកគួរជ្រើសយកមុខវិជ្ជាណាដែលអ្នកចូលចិត្ត ។

វិជ្ជាជីវៈ	បុគ្គលិកលក្ខណៈ និង ការទទួលខុសត្រូវរបស់វិជ្ជាជីវៈនីមួយៗ
ផ្នែកលក់ ទីផ្សារ	<ul style="list-style-type: none"> <li>មានការទំនាក់ទំនងល្អ មានជំនាញក្នុងការចរចា រៀបចំផែនការទីផ្សារ និងជំនាញនៃការគិតប្រកបដោយយុទ្ធសាស្ត្រ ។</li> <li>ការងារនេះតម្រូវអោយអ្នកធ្វើការទាំងក្នុង និងក្រៅការិយាល័យ ហើយអ្នកនឹងត្រូវជួបជាមួយមនុស្សដែលមានឋានៈផ្សេងៗគ្នាជាច្រើន ។</li> <li>ការងាររបស់អ្នកនឹងចាប់ផ្តើមពីការចេញទៅបង្ហាញគំរូនៃផលិតផលថ្មីៗនៅក្នុងទីផ្សារ តូប និងតាមហាងលក់ទំនិញផ្សេងៗ ទាក់ទងអតិថិជនដើម្បីបង្ហាញនិងណែនាំពីផលិតផល និងបញ្ចុះបញ្ចូលអោយពួកគាត់ទិញផលិតផលរបស់អ្នក ការរៀបចំស្តង់ដារមតិទីផ្សារ សិក្សាស្រាវជ្រាវពីដៃគូប្រកួតប្រជែង រហូតដល់ការរៀបចំគំរោងសំរាប់ពង្រីកទីផ្សារ ការគ្រប់គ្រងក្រុមការងារនិង ការធ្វើបទបង្ហាញផ្សេងៗជាដើម ។</li> </ul>



# ការជ្រើសរើសមុខជំនាញសិក្សា

ការស្វែងយល់ពីភាពខុសគ្នានៃវិជ្ជាជីវៈនីមួយៗ នឹងជួយអោយអ្នកបានយល់ដឹងកាន់តែប្រសើរអំពីការងារប្រភេទណាដែលអ្នកចង់ធ្វើ និង មុខវិជ្ជាមួយណាដែលអ្នកគួរតែជ្រើសរើស ។ ពេលជ្រើសរើសមុខវិជ្ជាសិក្សា អ្នកគួរជ្រើសយកមុខវិជ្ជាណាដែលអ្នកចូលចិត្ត ។

វិជ្ជាជីវៈ	បុគ្គលិកលក្ខណៈ និង ការទទួលខុសត្រូវរបស់វិជ្ជាជីវៈនីមួយៗ
រដ្ឋបាល	<ul style="list-style-type: none"> <li>មានជំនាញក្នុងការរៀបចំ ទំនាក់ទំនងល្អទាំងបុគ្គលនិង អន្តរបុគ្គល និង ជំនាញក្នុងការសម្របសម្រួល ។</li> <li>ការងាររបស់អ្នកនឹងចាប់ផ្តើមពី ការងាររដ្ឋបាលរបស់ក្រុមហ៊ុនដូចជាការទទួលភ្ញៀវ លើកទូរស័ព្ទ សេវាបំរើអតិថិជន វាយអត្ថបទ បកប្រែឯកសារ រៀបចំការណាត់ជួប ការកត់ត្រាក្នុងអង្គប្រជុំជាដើម ។ បន្ទាប់មកអ្នកនឹងក្លាយជាមន្ត្រីរដ្ឋបាល ហើយនឹងក្លាយជាប្រធានគ្រប់គ្រងផ្នែករដ្ឋបាលទាំងមូលដែលការងារភាគច្រើនរបស់អ្នកគឺទាក់ទងនឹងការងារគ្រប់គ្រង ហើយអ្នកត្រូវប្រាកដថារាល់ការងាររដ្ឋបាលស្ថិតនៅក្រោមការគ្រប់គ្រងរបស់អ្នកដំណើរការល្អនិង មានការចាត់ចែងដោយមានបៀបបៀបរយ ។</li> </ul>
ច្បាប់	<ul style="list-style-type: none"> <li>មានការប្រុងប្រយ័ត្ន និងការទទួលខុសត្រូវខ្ពស់ មានទំនាក់ទំនងល្អ ពូកែដោះស្រាយបញ្ហា ។</li> <li>មានចំនេះដឹងខ្ពស់ស្តីអំពីច្បាប់ការងារកម្ពុជា ច្បាប់ពាណិជ្ជកម្ម និង ច្បាប់ព្រហ្មទណ្ឌ... ។ល ។</li> <li>ការងាររបស់អ្នកនឹងចាប់ផ្តើមពីការសិក្សាស្រាវជ្រាវឯកសារផ្សេងៗដែលទាក់ទងនឹងច្បាប់ រហូតដល់ការផ្តល់ប្រឹក្សាទៅក្រុមហ៊ុន ដូចជាការអាន និងកែតម្រូវកុងត្រា ការព្រាងកិច្ចសន្យាក៏ដូចជាបញ្ហាច្បាប់ដែលពាក់ព័ន្ធផ្សេងៗមួយចំនួនទៀតនៃមុខជំនួញ... ។ល ។</li> </ul>



# ការជ្រើសរើសមុខជំនាញសិក្សា

ការស្វែងយល់ពីភាពខុសគ្នានៃវិជ្ជាជីវៈនីមួយៗ នឹងជួយអោយអ្នកបានយល់ដឹងកាន់តែប្រសើរអំពីការងារប្រភេទណាដែលអ្នកចង់ធ្វើ និង មុខវិជ្ជាមួយណាដែលអ្នកគួរតែជ្រើសរើស ។ ពេលជ្រើសរើសមុខវិជ្ជាសិក្សា អ្នកគួរជ្រើសយកមុខវិជ្ជាណាដែលអ្នកចូលចិត្ត ។

វិជ្ជាជីវៈ	បុគ្គលិកលក្ខណៈ និង ការទទួលខុសត្រូវនៃវិជ្ជាជីវៈនីមួយៗ
ព័ត៌មានវិទ្យា	<ul style="list-style-type: none"> <li>● ចូលចិត្តធ្វើការនៅមុខកុំព្យូទ័រ មានការប្រុងប្រយ័ត្ន និងការទទួលខុសត្រូវខ្ពស់ ជំនាញក្នុងការវិភាគល្អ ជំនាញក្នុងការដោះស្រាយបញ្ហា និង ការពន្យល់បកស្រាយ ។</li> <li>● ការងាររបស់អ្នកនឹងចាប់ផ្តើមពីការជួសជុល ទាំងផ្នែកខាងក្រៅនិងខាងក្នុងនៃកុំព្យូទ័រ តម្លើងកម្មវិធីការពារមេរោគ សរសរកម្មវិធី កាត់ត្រូបភាព តភ្ជាប់បណ្តាញ រហូតដល់ការគ្រប់គ្រងបណ្តាញទូទាំងប្រទេស ។</li> </ul>



# តើខ្ញុំគួរធ្វើការក្នុងវិស័យមួយណា?

វិស័យ	ការងារដែលផ្តល់ដោយវិស័យនីមួយៗ
កសិកម្ម	<ul style="list-style-type: none"> <li>● ជាវិស័យដែលសំខាន់ជាងគេបំផុតនៅក្នុងប្រទេសកម្ពុជា ។</li> <li>● ជាវិស័យមួយដែលមានសក្តានុពល និង មានឱកាសការងារជាច្រើនផ្សេងៗគ្នា។ វាមិនគ្រាន់តែជាការដាំដុះស្រូវនោះទេ ប៉ុន្តែការងារនេះត្រូវការអ្នកដែលមានការយល់ដឹងផ្នែកពិនិត្យគុណភាពការវិនិច្ឆ័យ ហើយព្រមទាំងដំណើរការផលិតផលអហារផងដែរ ។</li> <li>● វិស័យនេះត្រូវការបុគ្គលិកដែលមានជំនាញផ្សេងៗគ្នាដូចជា ខាងបច្ចេកទេស វិស្វកម្ម គណនេយ្យ គ្រប់គ្រងរហូតដល់ផ្នែកមេធាវី ។</li> </ul>
ទូរគមនាគមន៍	<ul style="list-style-type: none"> <li>● គឺជាវិស័យដែលមានការរីកចម្រើនយ៉ាងឆាប់រហ័សខាងបណ្តាញទូរស័ព្ទចល័តនិងទូរស័ព្ទលើតុ ហើយព្រមទាំងផ្តល់សេវាកម្មខាងអ៊ីនធឺណិតទៀតផង ។</li> <li>● ឱកាសការងាររបស់អ្នកនឹងចាប់ផ្តើមពីការងារទូទៅក្នុងការិយាល័យ រហូតដល់ការងារផ្នែកវិស្វកម្ម ហើយព្រមទាំងក្លាយទៅជាអ្នកគ្រប់គ្រងគំរោងទៀតផង ។</li> </ul>
ទេសចរណ៍	<ul style="list-style-type: none"> <li>● ជាវិស័យដែលគួរអោយទាក់ទាញព្រោះមានក្រុមហ៊ុនក្នុងស្រុក និងក្រៅស្រុកដែលប្រកបដោយបទដ្ឋានជាច្រើនដែលបាននិងកំពុងធ្វើការវិនិយោគ ។</li> <li>● មានតំណែង និងឱកាសការងារជាច្រើនដូចជា ផ្នែកមគ្គុទេសទេសចរណ៍ ធនធានមនុស្ស លក់សំបុត្រសេវាកម្មបំរើអតិថិជន មេចុងភៅ អ្នកបើកបរ អ្នកគ្រប់គ្រង ផ្នែកលក់ ផ្នែកពតិមានវិទ្យា និងផ្នែកផ្សេងៗជាច្រើនទៀត ។</li> </ul>
រោងចក្រកាត់ដេរ	<ul style="list-style-type: none"> <li>● វិស័យរោងចក្រកាត់ដេរ មិនគ្រាន់តែជាការដេរសំលៀកបំពាក់នោះទេ ។ ក្នុងវិស័យនេះមានឱកាសការងារជាច្រើនផងដែរ រួមទាំងផ្នែកបច្ចេកទេស វិស្វកម្ម មេធាវី គណនេយ្យ ផលិតកម្មធនធានមនុស្ស និងផ្នែកជាច្រើន ផ្សេងទៀត ។</li> </ul>



# សូមអរគុណ...

សូមចូលទៅកាន់

**[www.hrinc.com.kh](http://www.hrinc.com.kh)**

សំរាប់ព័ត៌មានបន្ថែម

អ្នកស្រី ស៊ុយ សុខា : [suy.sokha@hrinc.com.kh](mailto:suy.sokha@hrinc.com.kh)

លោក មាស សុភារ៉ា : [meas.sopheara@hrinc.com.kh](mailto:meas.sopheara@hrinc.com.kh)

សូមជូនពរអោយអ្នកមានសំណង់ល្អ សុខភាពល្អ  
និងទទួលជោគជ័យក្នុងការងារ